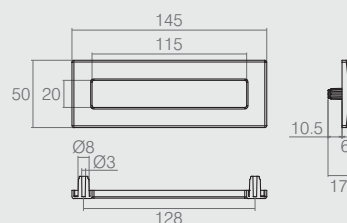


Puxador

Tabela

Código	Descrição	A	B	C
03.04.098	sem parafuso	142	128	134
03.04.100	acompanha PF CC M4x12	142	128	134
03.04.136	sem parafuso	334	320	326
03.04.137	acompanha PF CC M4x12	334	320	326

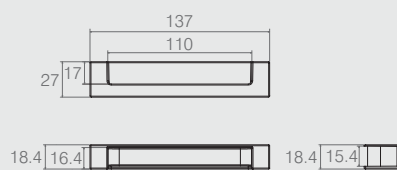
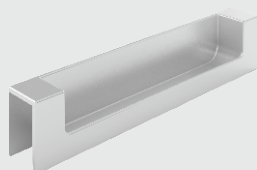
- Materiais: Zamac e Alumínio
- Acabamento: Anodizado (461)



Puxador

03.04.092

- Material: Polímero
- Acabamentos: Cromo (400) e Bege Champagne (507)



Puxador Sisa

03.04.138

- Material: Polímero
- Acabamento: Alumínio (505)
- Montado no móvel com cola