

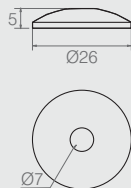
Arruela Lisa

Código	Material	ØAmm	ØBmm	ØA Pol.	ØB Pol.
06.02.005	Polímero 3.15	3.5	19	9/64"	3/4"
09.05.113	Polímero 2.0	12	25	7/16"	1"
06.02.251	Polímero 5.0	8.5	20	5/16"	3/4"
09.05.004	Galvanizado 0.75	4.5	10	5/32"	3/8"
09.05.007	Galvanizado 0.9	6.5	14	1/4"	9/16"
09.05.021	Aço 1.5	7	12	1/4"	7/16"
09.05.026	Aço 1.5	7	18	1/4"	11/16"
09.05.005	Aço 1.2	5.2	14	3/16"	9/16"
09.05.008	Aço 1.2	7	16	1/4"	5/8"
09.05.009	Aço 1.2	7	20	1/4"	3/4"
09.05.079	Aço 1.2	8.5	16	5/16"	5/8"
09.05.040	Aço 1.5	8.2	26.3	5/16"	1"
09.05.118	Aço 1.5	6.5	11	1/4"	7/16"
09.05.022	Aço 1.5	7	26	1/4"	1"

Tabela

Código	Material	ØAmm	ØBmm	ØA Pol.	ØB Pol.
09.05.036	Aço 1.9	5	20	3/16"	3/4"
09.05.112	Aço 1.5	5.2	12	3/16"	15/32"
09.05.119	Aço 1.9	8	16	5/16"	5/8"
09.05.131	Aço 1.9	8.5	21	5/16"	3/4"
09.05.149	Aço 1.9	9.2	21	23/64"	13/16"
09.05.060	Aço 1.9	9.5	38	3/8"	1.1/2"
09.05.011	Aço 1.9	10	26	3/8"	1"
09.05.012	Aço 1.9	11.5	26	7/16"	1"
09.05.013	Aço 1.9	13.5	30	1/2"	1.3/16"
09.05.010	Aço 2.65	8.5	20	5/16"	3/4"
09.05.132	Aço 2.65	10	26	3/8"	1"
09.05.015	Aço 2.65	20	38	3/4"	1.1/2"
09.05.014	Aço 2.65	16.5	38	5/8"	1.1/2"

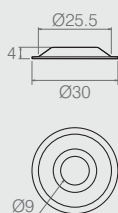
- As arruelas são embaladas por quilo
- Peças com materiais, tamanhos ou acabamentos diferentes da tabela, consulte nosso departamento de vendas.
- Material: Conforme tabela
- Acabamentos: Zinco Branco (411) e Injetado em Cores (polímero)



Arruela para Haste Calhetão 1/4"

09.05.003

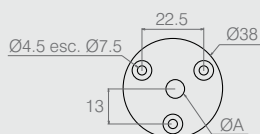
- Material: Aço 1.5
- Acabamento: Zinco Branco (411)



Arruela para Parafuso Telheiro 5/16" Galvanizado

09.05.002

- Material: Aço Galvanizado 0.6
- Acabamento: Zinco Branco (411)



Arruela 3 Furos

Tabela

Código	ØA
09.05.061	8.2
09.05.146	Rosca 5/16"

- Material: Aço 2.65
- Acabamentos: Zinco Branco (411) e Zinco Preto (412)